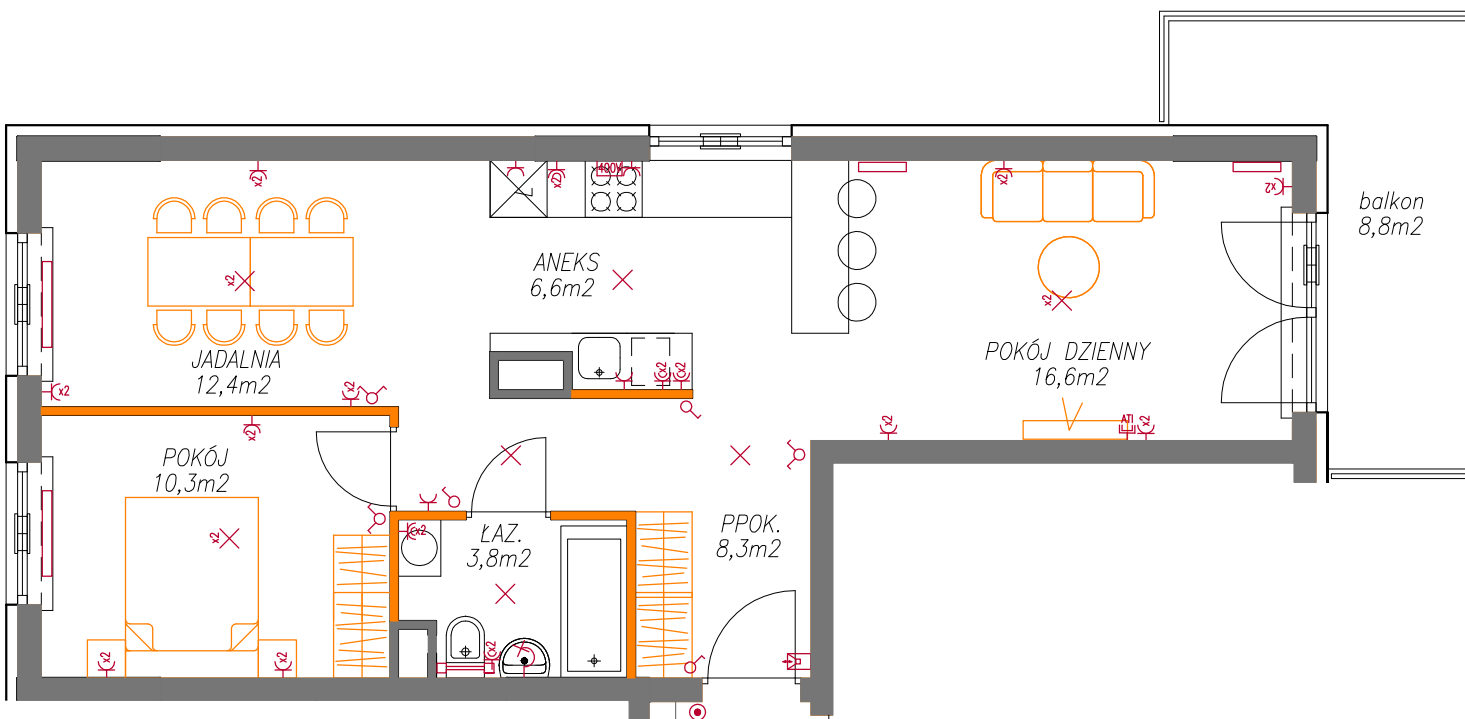
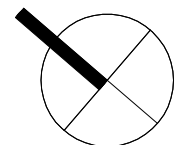
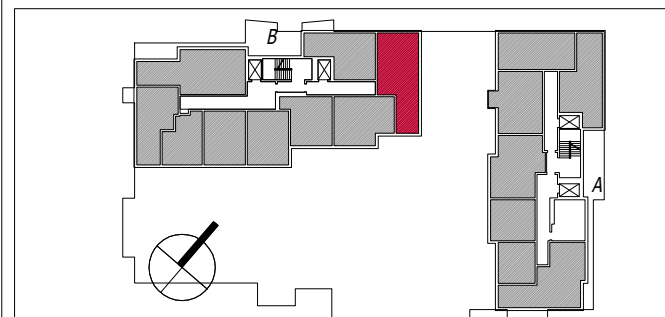




**BUDYNEK MIESZKALNY
WIELORODZINNY
Z GARAŻEM PODZIEMNYM
PRZY UL. DIONIZOSA / MODLIŃSKIEJ
W WARSZAWIE**

POŁOŻENIE BUDYNKU NA TERENIE OSIEDLA

do ul. Modlińskiej →



KARTA LOKALU 2P+A			POWIERZCHNIA UŻYTKOWA (m ²)	POWIERZCHNIA BALKON/TARAS (m ²)
NUMER LOKALU	KLATKA	PIĘTRO	58,0	8,8
64	B	2		

WYPOSAŻENIE ELEKTRYCZNE

- ⊕ Gniazdo wtykowe pojedyncze 230V/16A, IP20
- ⊕ Gniazdo wtykowe pojedyncze 230V/16A, IP44
- ⊕ Gniazdo wtykowe podwójne 230V/16A, IP20
- ⊕ Gniazdo wtykowe podwójne 230V/16A, IP44
- 400V Puszka przyłączeniowa kuchni elektrycznej
- Łącznik oświetleniowy 1-biegunowy
- Łącznik oświetleniowy 2-biegunowy
- Wypust oświetleniowy sufitowy ze złączem 1-bieg.
- Wypust oświetleniowy sufitowy ze złączem 2-bieg.
- Wypust oświetleniowy ścienny (kinkiet)
- Domofon z funkcją dzwonka
- ⊕ Gniazdo TV i internet
- ⊕ Przycisk dzwonka

GRZEJNIKI

- Grzejnik pokojowy płytowy
- Grzejnik łazienkowy drabinkowy

OZNACZENIE ŚCIAN

- Ściany nośne i obudowy kominów
- Ściany działowe

SCHEMAT RZUTU LOKALU

POWIERZCHNIA MIERZONA W ŚWIETLE ŚCIAN ZGODNIE Z NORMĄ PN-70/B-02365

POWIERZCHNIE PODAWANE SĄ ORIENTACYJNIE WYMIARY POMIESZCZEŃ MOGĄ ULEĆ NIEWIELKIEJ ZMIANIE

WYPOSAŻENIE BEZ MEBLI, BIAŁEGO MONTAŻU, DRZWI WEWNĘTRZNYCH I PARAPETÓW

LOKALIZACJA I ROZMIAR OSPRZĘTU ELEKTRYCZNEGO GRZEJNIKÓW I OKIEN MOŻE ULEĆ ZMIANIE

POWIERZCHNIA BALKONÓW/TARASÓW MIERZONA PO OBRYŚIE ZEWNĘTRZNYM PŁYTY

DATA SPORZĄDZENIA KARTY: 10 czerwca 2019 r.

0 1 2 3 4 5m