

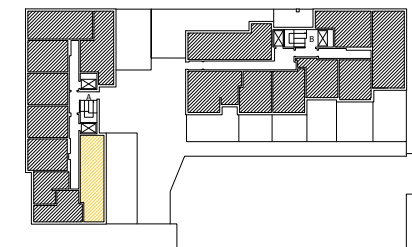
Lokal nr **01**

3 POKOJE  
ANEKS KUCHENNY  
OGRÓDEK LOKATORSKI

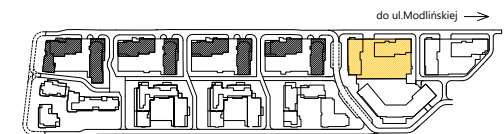
**55,7 m<sup>2</sup>**  
Powierzchnia użytkowa

ok. **80 m<sup>2</sup>**  
Powierzchnia ogródka

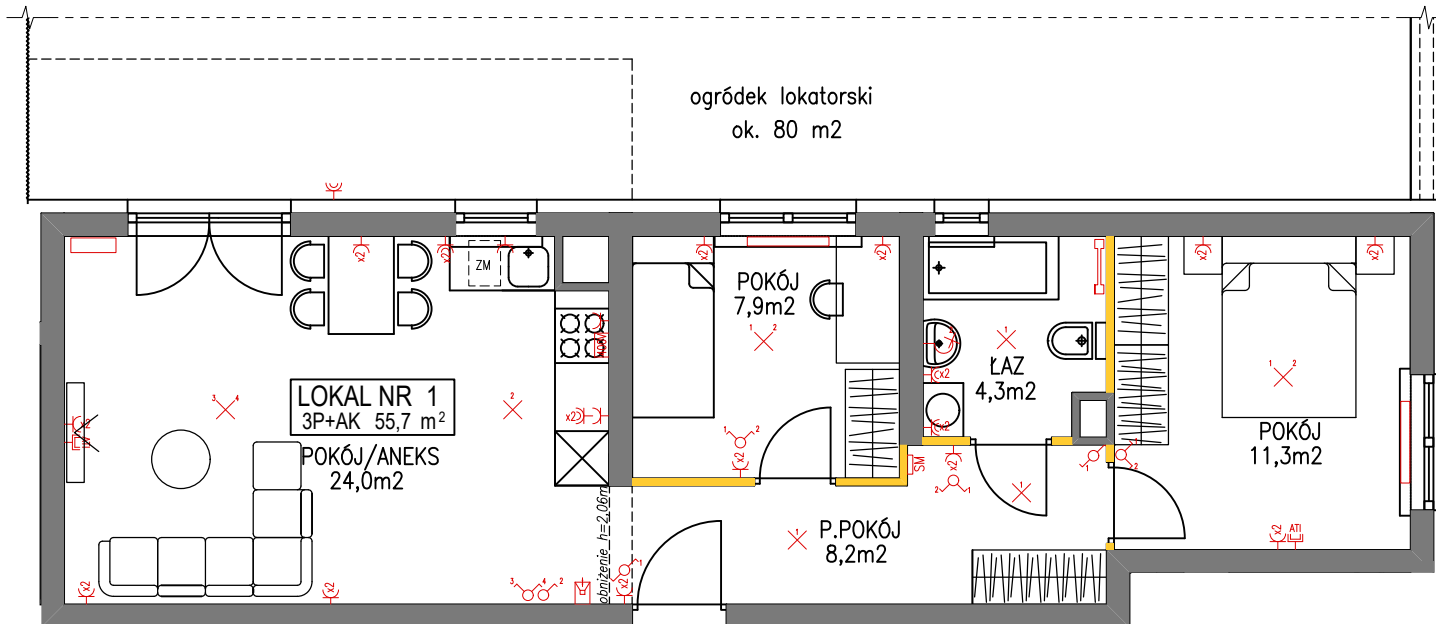
Warszawa, ul. Dionizosa 6  
piętro 1 | klatka A



Położenie mieszkania w budynku



Położenie budynku na terenie osiedla



ogródek lokatorski  
ok. 80 m<sup>2</sup>

LOKAL NR 1  
3P+AK 55,7 m<sup>2</sup>  
POKÓJ/ANEKS  
24,0m<sup>2</sup>

P.POKÓJ  
8,2m<sup>2</sup>

POKÓJ  
7,9m<sup>2</sup>

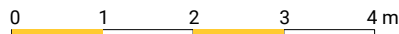
ŁAZ  
4,3m<sup>2</sup>

POKÓJ  
11,3m<sup>2</sup>



OZNACZENIA ŚCIAN:

- Ściany nośne i obudowy kominów
- Ściany działowe



02-002 Warszawa  
ul. Nowogrodzka 62C  
tel. 224 878 221

BIURO SPRZEDAŻY  
03-151 Warszawa  
ul. Modlińska 309  
tel. 224 878 224

UWAGI:  
Powierzchnia mierzona w świetle ścian zgodnie z normą PN-70/B-02365, nie zawiera powierzchni pod ścianami działowymi.  
Powierzchnie podawane są orientacyjnie. Wymiary pomieszczeń mogą ulec niewielkiej zmianie.

Powierzchnia balkonów/tarasów jest mierzona po obrysie zewnętrznym płyty.  
Lokalizacja i rozmiar osprzętu elektrycznego grzejników i okien może ulec zmianie.  
Wyposażenie: meble, biały montaż, drzwi wewnętrzne, parapety przedstawiają jedynie przykładową aranżację i nie stanowią wyposażenia lokalu.

DATA SPORZĄDZENIA KARTY: 07 lutego 2022 r.  
DATA AKTUALIZACJI KARTY: 16 marca 2022 r.