

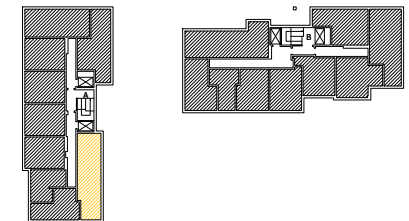
Lokal nr **10**

3 POKOJE  
ANEKS KUCHENNY  
BALKON

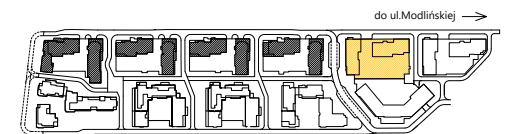
**55,7 m<sup>2</sup>**  
Powierzchnia użytkowa

ok. **9,3 m<sup>2</sup>**  
Powierzchnia balkonu

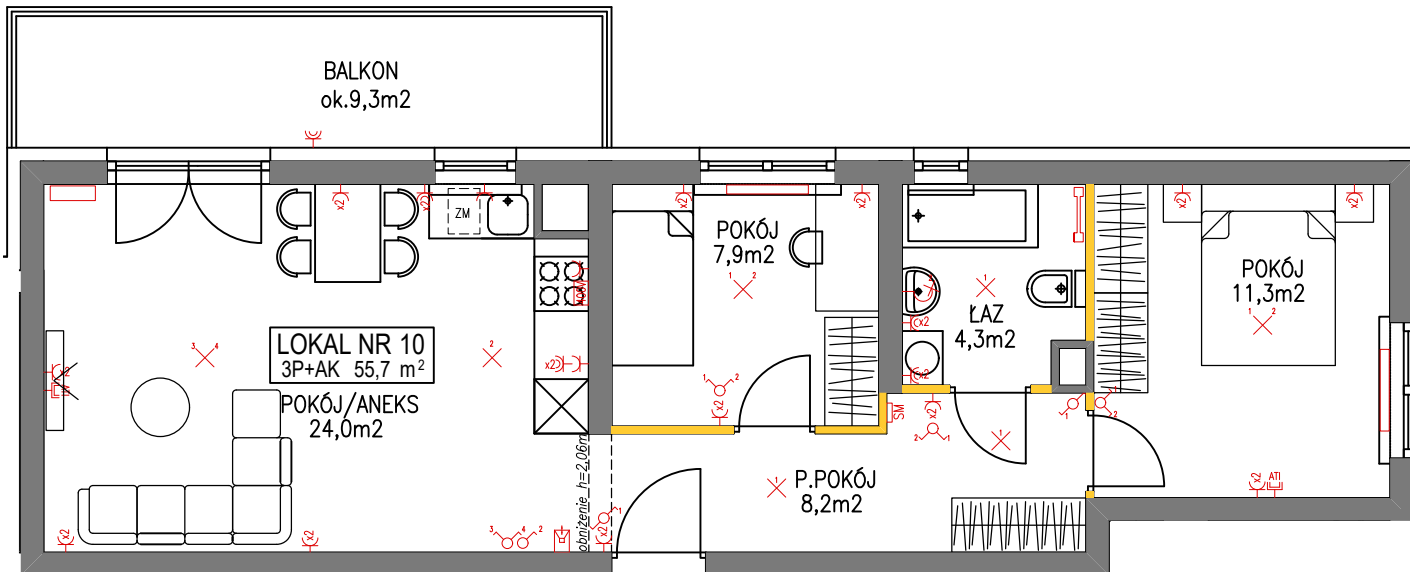
Warszawa, ul. Dionizosa 6  
piętro 2 | klatka A



Położenie mieszkania w budynku

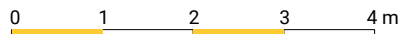


Położenie budynku na terenie osiedla



OZNACZENIA ŚCIAN:

- Ściany nośne i obudowy kominów
- Ściany działowe



02-002 Warszawa  
ul. Nowogrodzka 62C  
tel. 224 878 221

BIURO SPRZEDAŻY  
03-151 Warszawa  
ul. Modlińska 309  
tel. 224 878 224

UWAGI:  
Powierzchnia mierzona w świetle ścian zgodnie z normą PN-70/B-02365, nie zawiera powierzchni pod ścianami działowymi.  
Powierzchnie podawane są orientacyjnie. Wymiary pomieszczeń mogą ulec niewielkiej zmianie.

Powierzchnia balkonów/tarasów jest mierzona po obrysie zewnętrznym płyty.  
Lokalizacja i rozmiar osprzętu elektrycznego grzejników i okien może ulec zmianie.  
Wyposażenie: meble, biały montaż, drzwi wewnętrzne, parapety przedstawiają jedynie przykładową aranżację i nie stanowią wyposażenia lokalu.

DATA SPORZĄDZENIA KARTY: 07 lutego 2022 r.  
DATA AKTUALIZACJI KARTY: 16 marca 2022 r.