

Lokal nr **31**

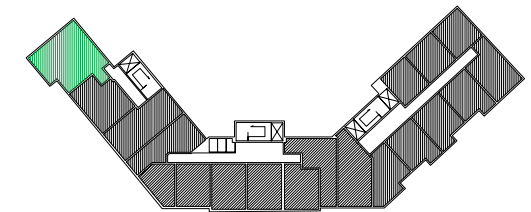
4 POKOJE
 ANEKS KUCHENNY
 2 ŁAZIENKI
 2 LOGGIE, TARAS

79,1 m²
 Powierzchnia użytkowa

ok. **15,6m²** + ok. **4,2m²** + ok. **36,5m²**

Powierzchnia loggii
 i tarasu

Warszawa, ul. Dionizosa 4
 piętro 8 | klatka A

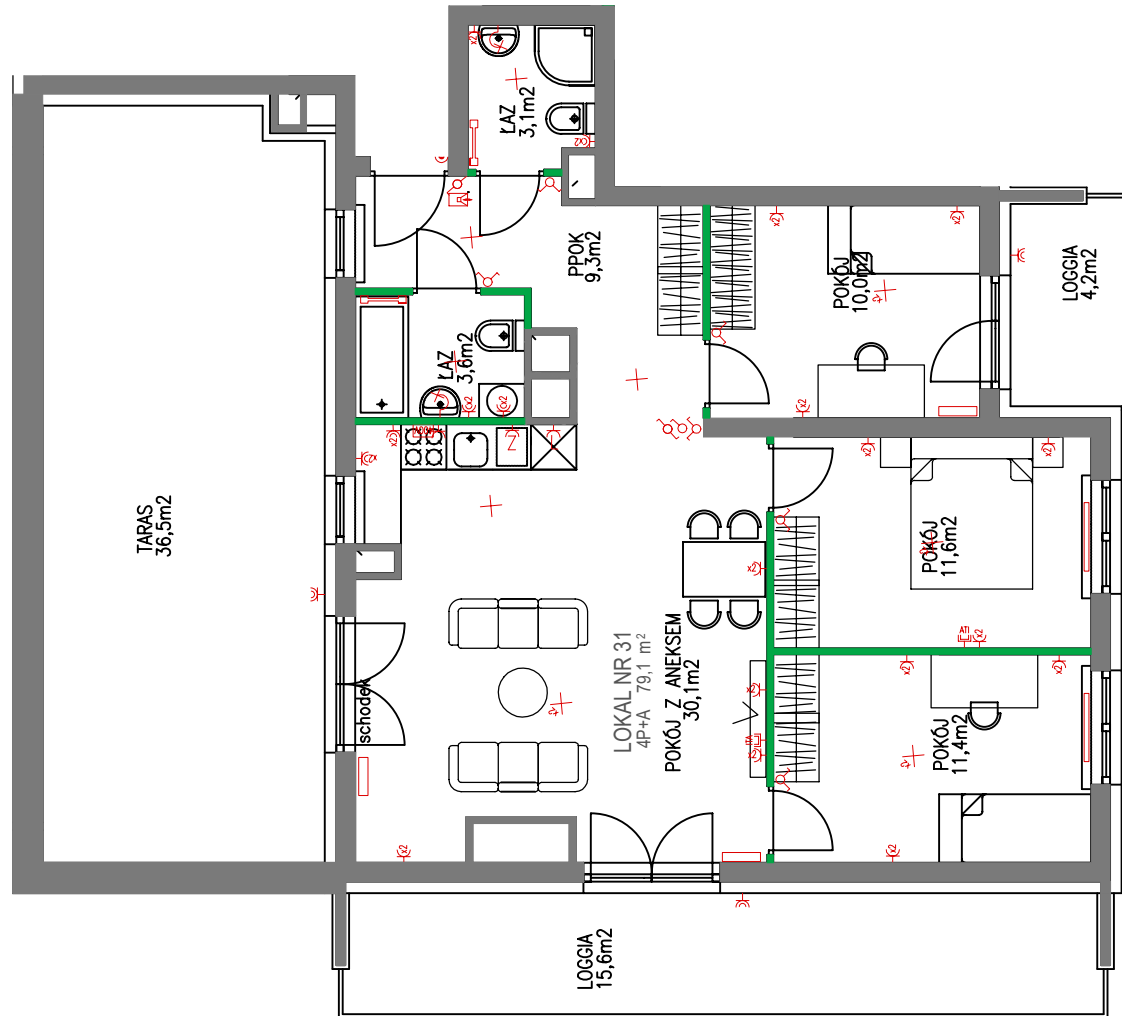


Położenie mieszkania w budynku



Położenie budynku na terenie osiedla

DATA SPORZĄDZENIA KARTY: 14.09.2023r.
 DATA AKTUALIZACJI KARTY:



ŹNACZENIA ŚCIAN:

- Ściany nośne i obudowy kominów
- Ściany działowe

0 1 2 3 4 m

UWAGI:

Powierzchnia mierzona w świetle ścian zgodnie z normą PN-70/B-02365, nie zawiera powierzchni pod ścianami działowymi. Powierzchnie podawane są orientacyjnie. Wymiary pomieszczeń mogą ulec niewielkiej zmianie.

Powierzchnia balkonów/tarasów jest mierzona po obrysie zewnętrznym płyty.

Lokalizacja i rozmiar osprzętu elektrycznego grzejników i okien może ulec zmianie.

Wyposażenie: meble, biały montaż, drzwi wewnętrzne, parapety przedstawiają jedynie przykładową aranżację i nie stanowią wyposażenia lokalu.



02-002 Warszawa
 ul. Nowogrodzka 62C
 tel. 224 878 221

BIURO SPRZEDAŻY
 03-151 Warszawa
 ul. Modlińska 309
 tel. 224 878 224